

dne **8. 6. 2023** od **7:00** do **17:00** hodin

---

**Plánovaná odstávka zahrnuje tyto lokality:****Chotiměř** (okres Litoměřice)

č. p. 48

kat. území **Chotiměř** (kód **653349**): **parcelní č.** 456/3**Velemín** (okres Litoměřice)část obce **Bílinka**

č. p. 1-7, 9, 10, 12, 15-20, 22-29, 31

část obce **Boreč**

č. p. 1, 2, 3, 6, 9, 10, 11, 12, 14, 15, 18, 22, 24, 25, 30, 31, 32, 34-38, 41, 43, 44, 45, 46

část obce **Březno**

č. p. 1-6, 8, 10, 11, 12, 13, 15-20, 22, 23, 24, 28, 30, 31, 32, 34-44, 46, 47, 49

kat. území **Březno** (kód **777684**): **parcelní č.** 9/1, 294/20, 550/21, 550/22, 550/24, 550/25, 659/2část obce **Oparno**

č. p. 7, 14, 15, 19, 20, 22, 23, 24, 27, 29, 30, 35, 36, 38, 39, 40, 44, 45, 48, 51, 53, 54, 55, 56

č. ev. 6, 10

kat. území **Oparno** (kód **711411**): **parcelní č.** 44, 44/5, 74, 75, 86, 93, 94, 96, 97, 98, 284/2, 563část obce **Režný Újezd**

č. p. 1, 2, 3, 10-21, 23, 25, 26, 28, 30

č. ev. 1, 2, 6, 10

kat. území **Velemín** (kód **777692**): **parcelní č.** 365/3, 540/01kat. území **Boreč u Lovosic** (kód **607495**): **parcelní č.** 20/3, 24/1, 28/3, 34/7, 39/1, 298/4, 379/18, 476/9, 484/2, 532/2, 672**Vchynice** (okres Litoměřice)část obce **Radostice**

č. p. 1, 2, 3, 4, 6, 9-17, 23, 25, 27

---

**UPOZORNĚNÍ**

**Dotčené zařízení distribuční soustavy je nutné i v době odstávky považovat za zařízení pod napětím**, a proto vás žádáme o dodržení všech zásad bezpečnosti a provedení opatření potřebných k zamezení případných škod na zdraví a majetku. | Provozovatelé výroben elektřiny jsou povinni zajistit přerušeni dodávky elektřiny z výroby do vypnutého úseku distribuční soustavy.

---

**NEJDE VÁM ELEKTŘINA...**

**TIP:** Registrujte se zdarma na [www.cezdistribuce.cz/sluzba](http://www.cezdistribuce.cz/sluzba) a informace o odstávkách elektřiny budete dostávat e-mailem nebo SMS. U poruch zasíláme SMS s předpokládanou dobou obnovení dodávek. | Aktuální stav dodávek elektřiny na konkrétní adrese zjistíte snadno, rychle a bez registrace na portále **Bez Šťávy** ([www.bezstavy.cz](http://www.bezstavy.cz)).

---

č. ev. 1

část obce **Vchynice**

č. p. 2-8, 10-25, 27, 28, 29, 31, 32, 34-38, 40, 42, 43, 46-73, 75-80, 82-88, 90-96, 99, 100, 101, 102,  
104-108, 110-119

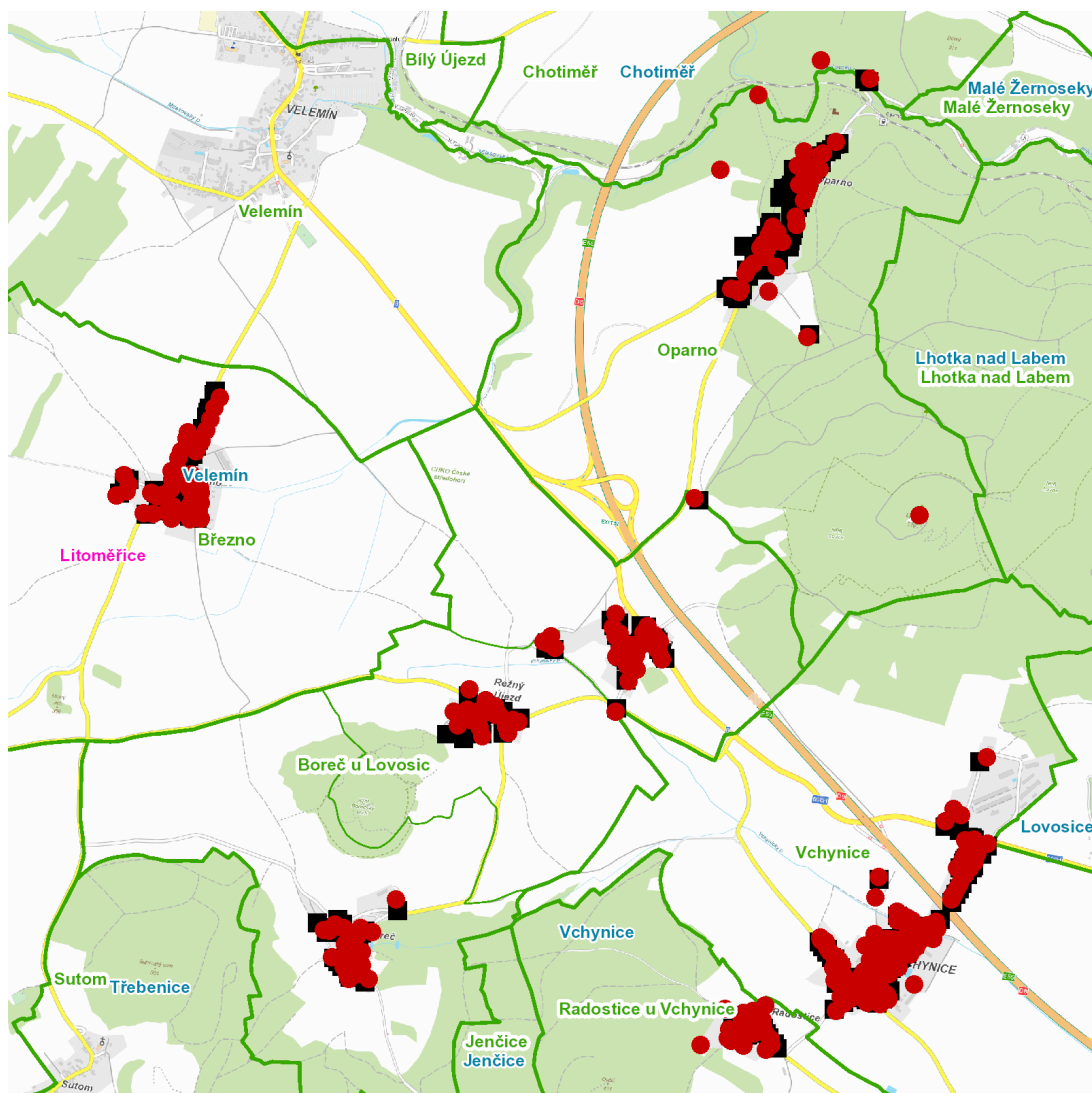
kat. území **Radostice u Vchynice** (kód **781436**): parcelní č. 64, 1155, 1160/1, 1164/1, 1198

kat. území **Vchynice** (kód **781444**): parcelní č. ST. 8/8, 8/1, 220/14, 233/23, 278, 808/28, 832/8

---

## UPOZORNĚNÍ

**Dotčené zařízení distribuční soustavy je nutné i v době odstávky považovat za zařízení pod napětím**, a proto vás žádáme o dodržení všech zásad bezpečnosti a provedení opatření potřebných k zamezení případných škod na zdraví a majetku. | Provozovatelé výroben elektřiny jsou povinni zajistit přerušeni dodávky elektřiny z výroby do vypnutého úseku distribuční soustavy.

dne **8. 6. 2023** od **7:00** do **17:00** hodin

### Orientační mapový podklad odstávkou dotčených lokalit

#### VYSVĚTLIVKY

- – adresy dotčené odstávkou elektřiny
- – místa připojení k elektrické síti dotčená odstávkou

#### INFORMACE ZASLÁNA

IDDS: vdzaqt9 (Obec Chotiměř)

IDDS: 6vdaqwd (Obec Velemin)

IDDS: 5wfbwyw (Obec Vchynice)